

EURODIFROID[®]

Concepteur & fabricant de solutions industrielles



NOUS CONCEVONS ET FABRIQUONS LES SOLUTIONS
DE REFROIDISSEMENT & DE CLIMATISATION

Pour FABRICANTS et INTÉGRATEURS

BIENVENUE !

Climatiseurs, refroidisseurs, échangeurs...

Depuis 1989, EURODIFROID, développe et produit des **solutions de refroidissement industriel** dans des secteurs d'activités variés et exigeants.

Seiches-sur-le-Loir (France)

- 20 km d'Angers
- 250 km de Paris

Alexandre TRINEAU
Directeur Général

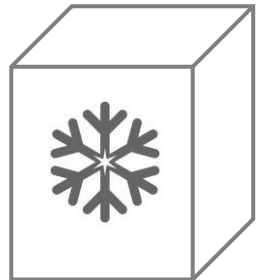


QUELQUES DATES CLÉS

- **1989** : création de la société (Dominique Traineau, Neuilly-Plaisance)
- **1996** : implantation à Seiches-sur-le-Loir (prox. Angers, **1100 m²**)
- **2012** : mise en place de 2 équipes (« standardisation » et « grands comptes »)
- **2013** : agrandissement du site (**1800 m²**)
- **2019** : transmission de la direction à Alexandre Traineau
- **2024** : transfert vers nouveau bâtiment (**3200 m²**), nouvel ERP...
- **2026** : construction bâtiment supplémentaire (+ **1000 m²**)

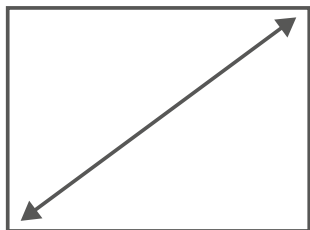


QUELQUES CHIFFRES CLÉS



30 000

Appareils fabriqués depuis 35 ans



3200m²

Espace de production (+400m² stockage suppl.)

CA

7 M€



2021

8,5 M€



2024

12 M€



2028

Service à valeur ajouté sur site

Productions séries, via contrats annuels

Projets spéciaux à haute valeur technologique



MARCHÉS ET APPLICATIONS

- Machines-outils
- Laboratoires / Recherche
- Agro-alimentaire
- Filière Hydrogène
- Défense / Renseignement
- Informatique / Telecom
- Automobile
- Aéronautique / Aérospatial
- Cosmétique / Luxe
- Locaux et enceintes techniques
- Shelters / containers mobiles

Nos solutions peuvent s'intégrer dans des processus industriels très divers et nous adaptons des réponses techniques à chaque besoin : degré de précision, niveau de sécurité, fréquence des cycles, résistance à l'environnement d'utilisation...

Notre cœur de métier est centré sur le refroidissement de procédés industriels, avec une puissance de 0 à 200 kW.



UN OUTIL DE PRODUCTION INDUSTRIEL POLYVALENT

Une capacité industrielle modulaire

- Projets **unitaires / spécifiques** ou productions de **série**
- Équipes techniques identiques : **continuité de Qualité** de réalisation



Zone « **Productions série** »

- 2 lignes de montage distinctes
- Production climatiseurs : env. 500 unités /an
- Production refroidisseurs : env. 200 unités /an



Zone « **Productions spécifiques** »

- 7 postes de montage
- Espace dédié « Essais / FAT »
- Retrofit, reconditionnement, SAV...

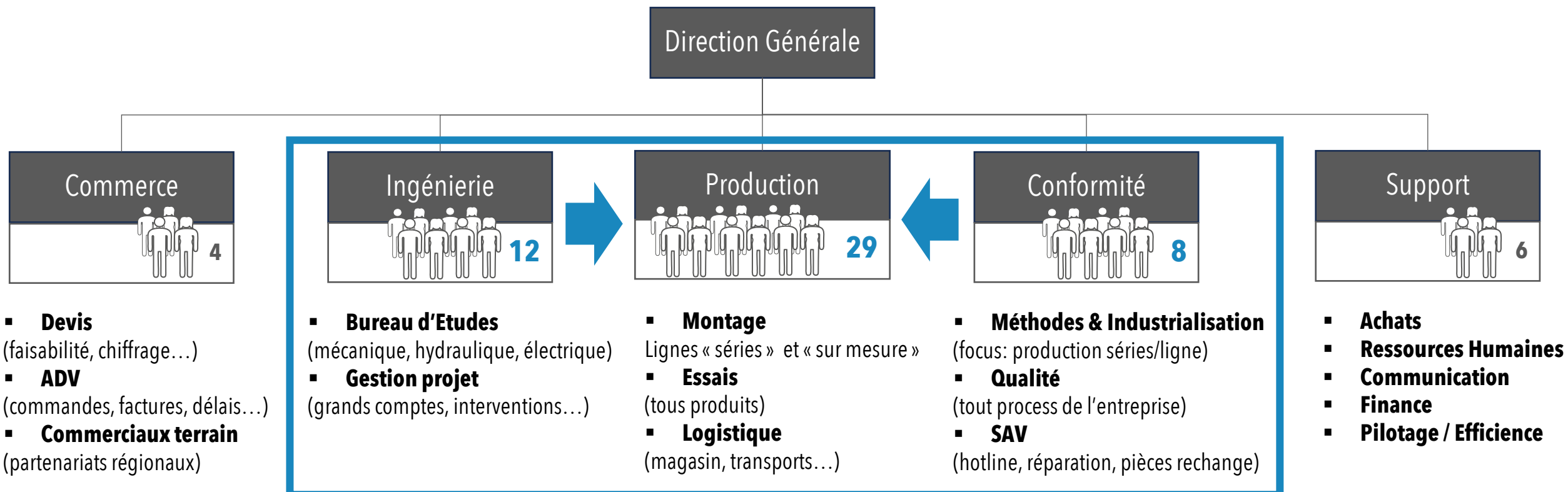
NOTRE ORGANISATION

Une démarche orientée « conception et industrialisation »

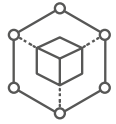
- **INGÉNIERIE** : en amont de la PRODUCTION, pour concevoir le produit optimal
- **CONFORMITÉ** : pour accompagner et structurer une PRODUCTION fluide et qualitative



Pôle Conformité : une équipe pluridisciplinaire, engagée sur l'Amélioration Continue



85% de nos effectifs

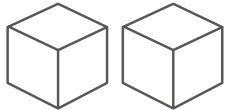


Prototypage & machines unitaires sur-mesure

Votre problématique est spécifique (gabarit, fonctions, performances...)?

Vous souhaitez valider un nouveau concept ?

> Nos ingénieurs conçoivent une solution **100% adaptée**



Production séries ou lots

Vous devez équiper un parc de machines, ou plusieurs sites ?

Votre prototype donne satisfaction et vous envisagez une hausse de volume ?

> Nous adaptons nos outils pour un objectif industriel **pertinent**, sur la **durée**



Assurer un support complet

Vous avez besoin de prestataires capable de soulager vos équipes ?

Vous souhaitez recentrer vos ressources sur votre cœur de métier ?

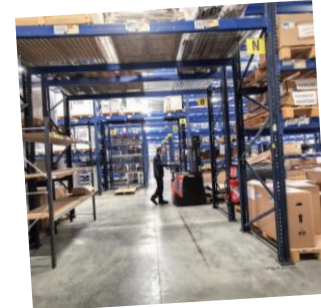
> Nous disposons de **toutes les compétences** pour vous accompagner



Vous êtes **FABRICANT** ou **INTÉGRATEUR**

POURQUOI NOUS CHOISIR ?

Nous intégrons **TOUS** les aspects du besoin



Avant-projet

Ingénierie

Méthodes

Production

Essais

Livraison

- Analyse cahier des charges
- Faisabilité et chiffrage
- Planning

- Développement produit
- Prototypage et qualification
- Revue technique client

- Industrialisation
- Suivi de production
- Protocoles Qualité

- FAT essais sortie usine
- SAT mise au point sur site
- Finalisation documentations

- Emballage
- Expédition selon cadences
- Mise en service

Amélioration

- Support technique
- Vérifications périodiques
- Evolutions et améliorations



La partie « froid » de votre projet est **sous-contrôle**, intégré chez **un seul partenaire**, piloté par des **spécialistes expérimentés**.

D'industriel à industriel... nous comprenons vos enjeux

Pour votre service **ACHATS**

- Nous préparons toutes les **documentations** requises (liasses techniques, certificats, colisages...)
- Nous gérons le **planning** des cadences de fabrication et livraison
- Vous souhaitez nous **auditer** ? Nos portes vous sont ouvertes !

Pour votre équipe **TECHNIQUE**

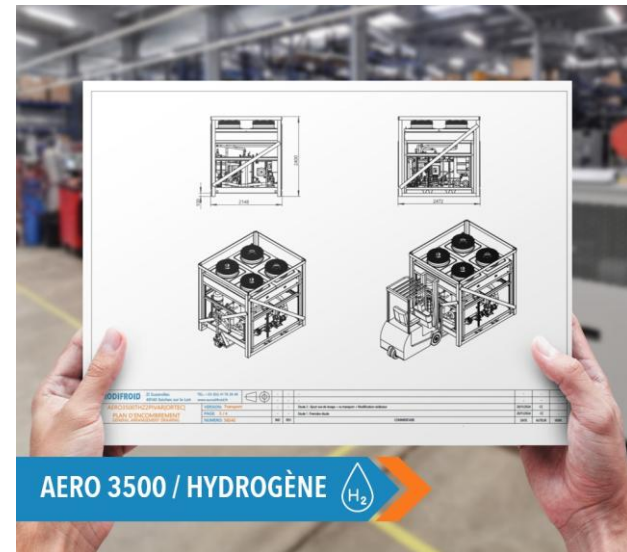
- Nous structurons les échanges via un **Chef de Projet** ou un **Chargé d'Affaire**
- Nous développons votre solution en **synergie avec vos équipes**, pour une parfaite intégration
- Nous engageons et documentons tous les **essais machines** (FAT, SAT, rapport de tests monitoring...)

Pour votre équipe **QUALITÉ**

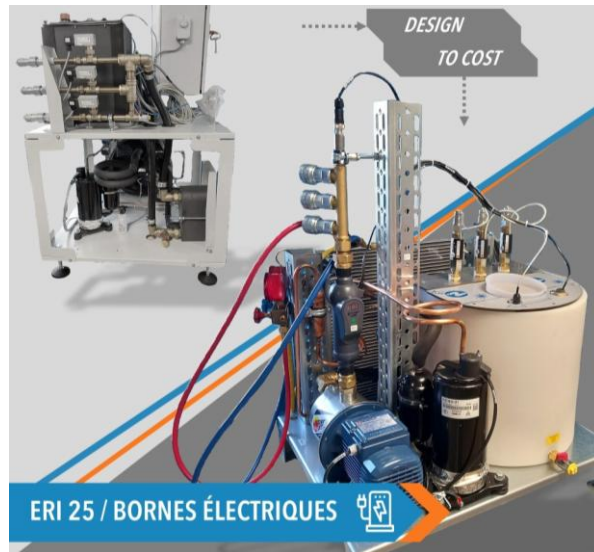
- Nous collectionnons et analysons tous les **non-conformités** produits (en production, comme sur le terrain)
- Nous partageons nos indicateurs et nos plans d'amélioration
- Nous mettons nos **supports** à votre disposition (hotline SAV, interventions terrain...)

Vous êtes FABRICANT ou INTÉGRATEUR

CES CLIENTS NOUS FONT CONFIANCE



AERO 3500 / HYDROGÈNE 



ERI 25 / BORNES ÉLECTRIQUES 



CLC 40 / ARMOIRE 



RFC 20 / INSTRUMENTATION 



CLC 10 / AGRO-ALIMENTAIRE 



Et aussi :



Nous poursuivons notre déploiement industriel

- **Nouvel ERP** : accompagner notre forte montée en volume, automatiser des indicateurs de pilotage...
- **Tablettes numériques** : suivi, partage et sauvegarde en temps réel des étapes de production (plans, montage, suivi qualité, logistique...)
- **Outil « configurateur »** : capitaliser sur notre savoir-faire pour encore mieux configurer et documenter les projets
- **Monitoring essais** : traçabilité complète et en temps réel de l'ensemble de nos essais machines
- **Nouveau bâtiment (2027)** : 1000 m² de surface supplémentaire pour augmenter notre capacité de fabrication et d'essais machines

Avec des distinctions qui nous honorent :





164 rue de l'Artisanat, ZI Suzerolle – 49140 Seiches sur Le Loir – France

ACCUEIL & SERVICE COMMERCIAL

+33 (0)2 41 76 28 40 / ccial@eurodifroid.fr

www.eurodifroid.fr