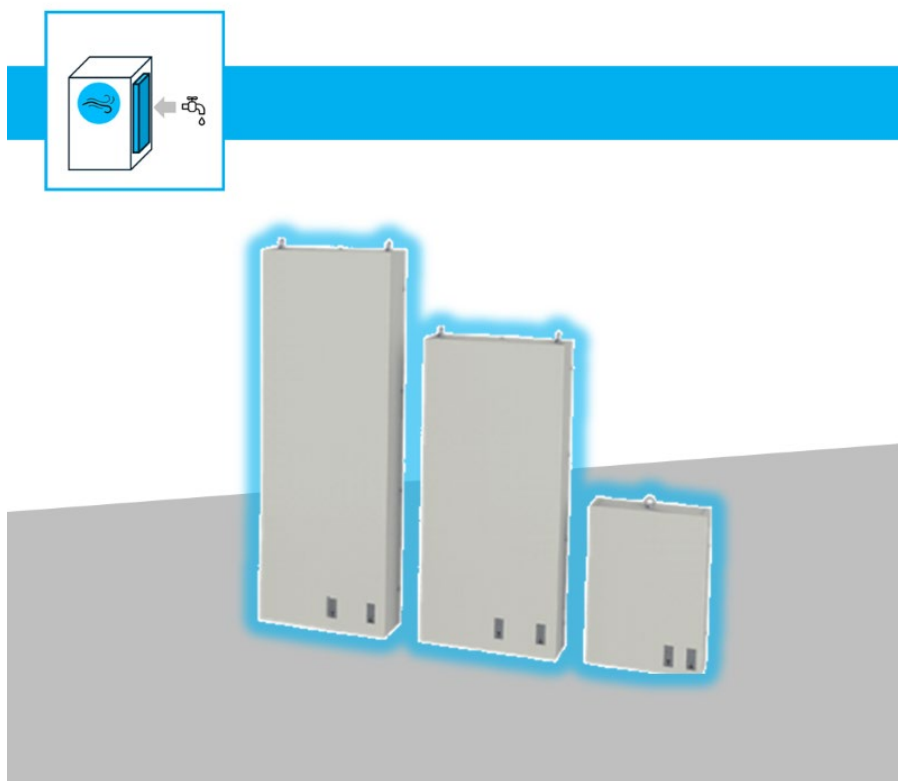


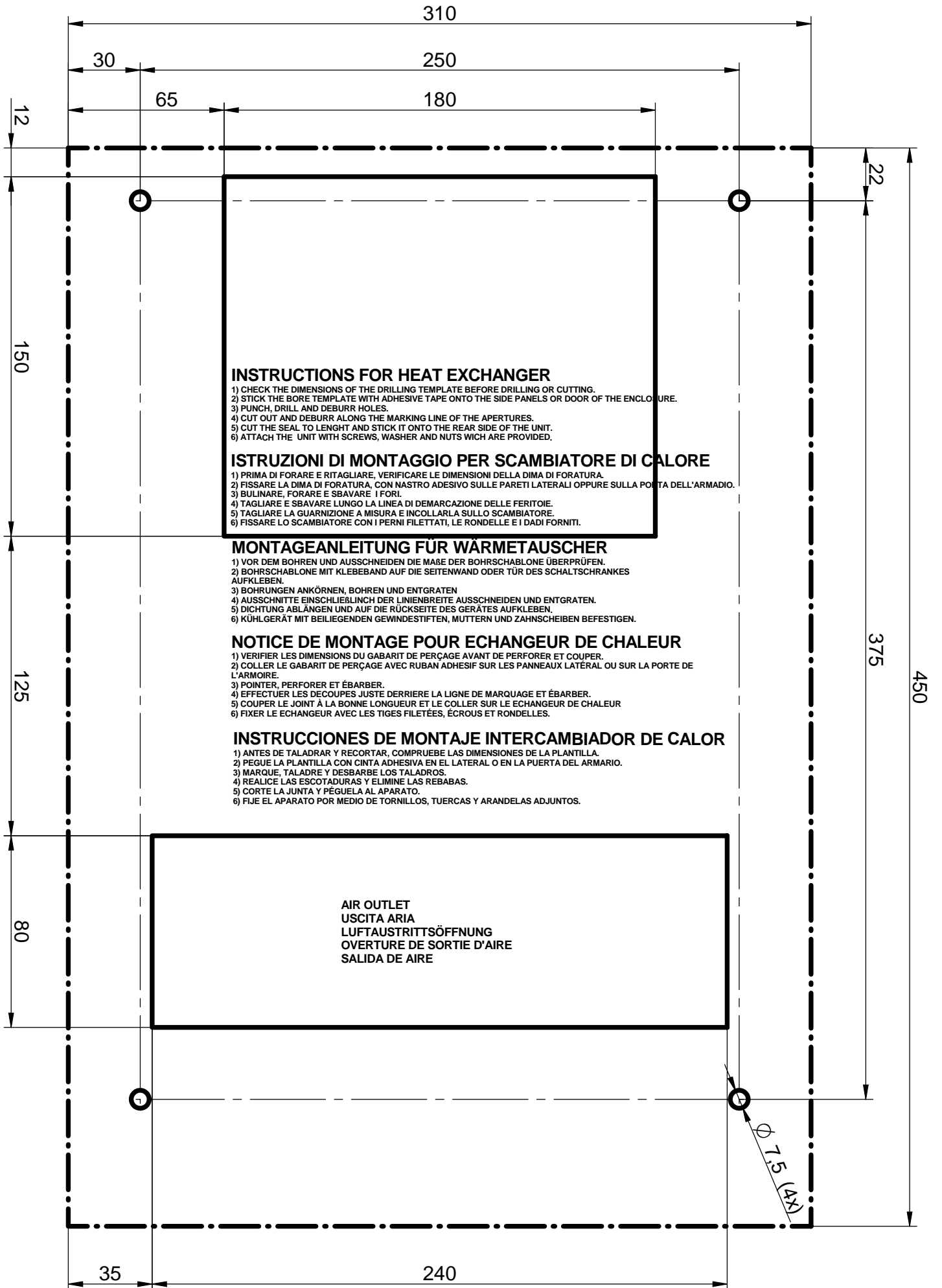
FR PLANS DE DÉCOUPE

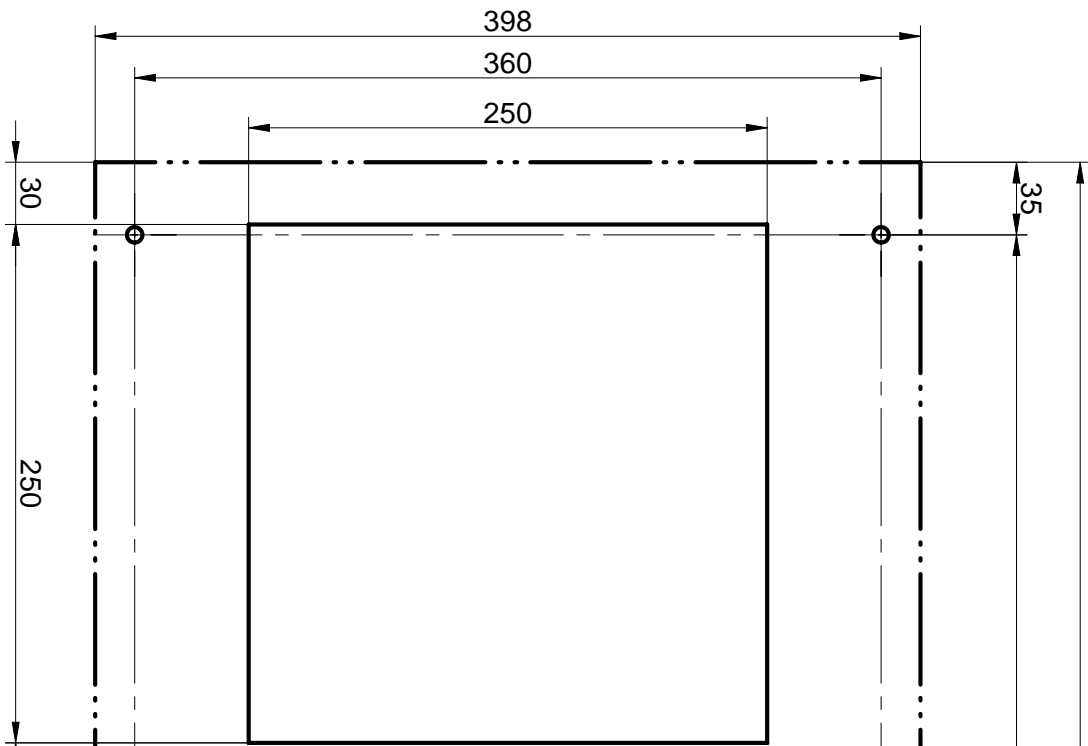
EN CUTTING DIAGRAMS



TWS

C17000188R00





INSTRUCTIONS FOR HEAT EXCHANGER

- 1) CHECK THE DIMENSIONS OF THE DRILLING TEMPLATE BEFORE DRILLING OR CUTTING.
- 2) STICK THE BORE TEMPLATE WITH ADHESIVE TAPE ONTO THE SIDE PANELS OR DOOR OF THE ENCLOSURE.
- 3) PUNCH, DRILL AND DEBURR HOLES.
- 4) CUT OUT AND DEBURR ALONG THE MARKING LINE OF THE APERTURES.
- 5) CUT THE SEAL TO LENGTH AND STICK IT ONTO THE REAR SIDE OF THE UNIT.
- 6) ATTACH THE UNIT WITH SCREWS, WASHER AND NUTS WHICH ARE PROVIDED.

ISTRUZIONI DI MONTAGGIO PER SCAMBIATORE DI CALORE

- 1) PRIMA DI FORARE E RITAGLIARE, VERIFICARE LE DIMENSIONI DELLA DIMA DI FORATURA.
- 2) FISSARE LA DIMA DI FORATURA, CON NASTRO ADESIVO SULLE PARETI LATERALI OPPURE SULLA PORTA DELL'ARMADIO.
- 3) BULINARE, FORARE E SBAVARE I FORI.
- 4) TAGLIARE E SBAVARE LUNGO LA LINEA DI DEMARCAZIONE DELLE FERITOIE.
- 5) TAGLIARE LA GUARNIZIONE A MISURA E INCOLLARLA SULLO SCAMBIATORE.
- 6) FISSARE LO SCAMBIATORE CON I PERNI FILETTATI, LE RONDELLE E I DADI FORNITI.

MONTAGEANLEITUNG FÜR WÄRMETAUSCHER

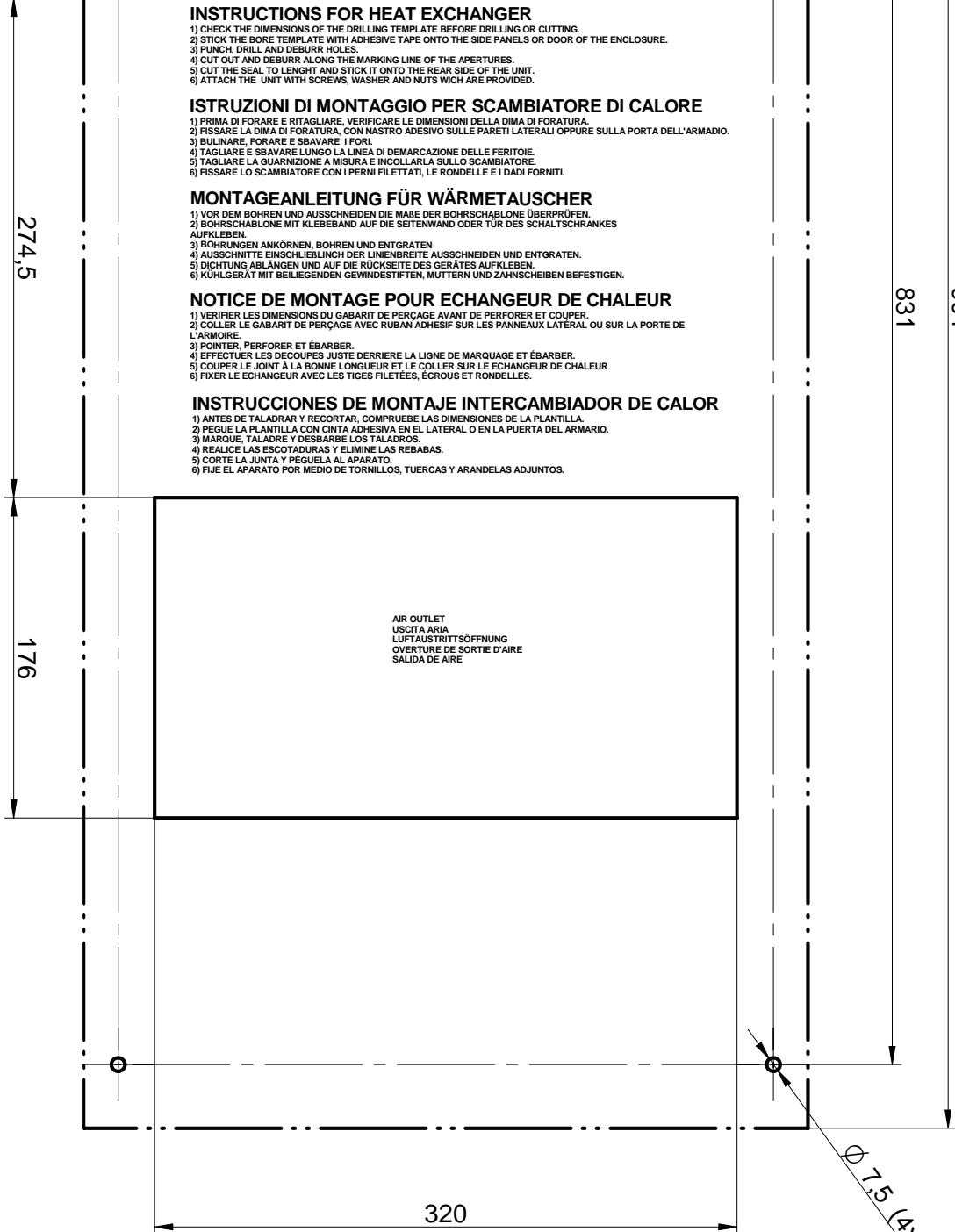
- 1) VOR DEM BOHREN UND AUSSCHNEIDEN DIE MAßE DER BOHRSCHABLONE ÜBERPRÜFEN.
- 2) BOHRSCHABLONE MIT KLEBEBAND AUF DIE SEITENWAND ODER TÜR DES SCHALTSCHRANKES AUFKLEBEN.
- 3) BOHRUNGEN ANKÖRNERN, BOHREN UND ENTGRATEN.
- 4) AUSSCHNITTE EINSCHLIEßLICH DER LINIENBREITE AUSSCHNEIDEN UND ENTGRATEN.
- 5) DICHTUNG ABLÄNGEN UND AUF DIE RÜCKSEITE DES GERÄTES AUFKLEBEN.
- 6) KÜHLGERÄT MIT BELIEBIGEN GEWINDESTIFTEN, MUTTERN UND ZAHNSCHEIBEN BEFESTIGEN.

NOTICE DE MONTAGE POUR ECHANGEUR DE CHALEUR

- 1) VERIFIER LES DIMENSIONS DU GABARIT DE PERÇAGE AVANT DE PERFORER ET COUPER.
- 2) COLLER LE GABARIT DE PERÇAGE AVEC RUBAN ADHESIF SUR LES PANNEAUX LATÉRAL OU SUR LA PORTE DE L'ARMOIRE.
- 3) POINTER, PERFORER ET ÉBARBER.
- 4) EFFECTUER LES DECOUPES JUSTE DERRIERE LA LIGNE DE MARQUAGE ET ÉBARBER.
- 5) COUPER LE JOINT À LA BONNE LONGUEUR ET LE COLLER SUR LE ECHANGEUR DE CHALEUR.
- 6) FIXER LE ECHANGEUR AVEC LES TIGES FILETÉES, ÉCROUS ET RONDELLES.

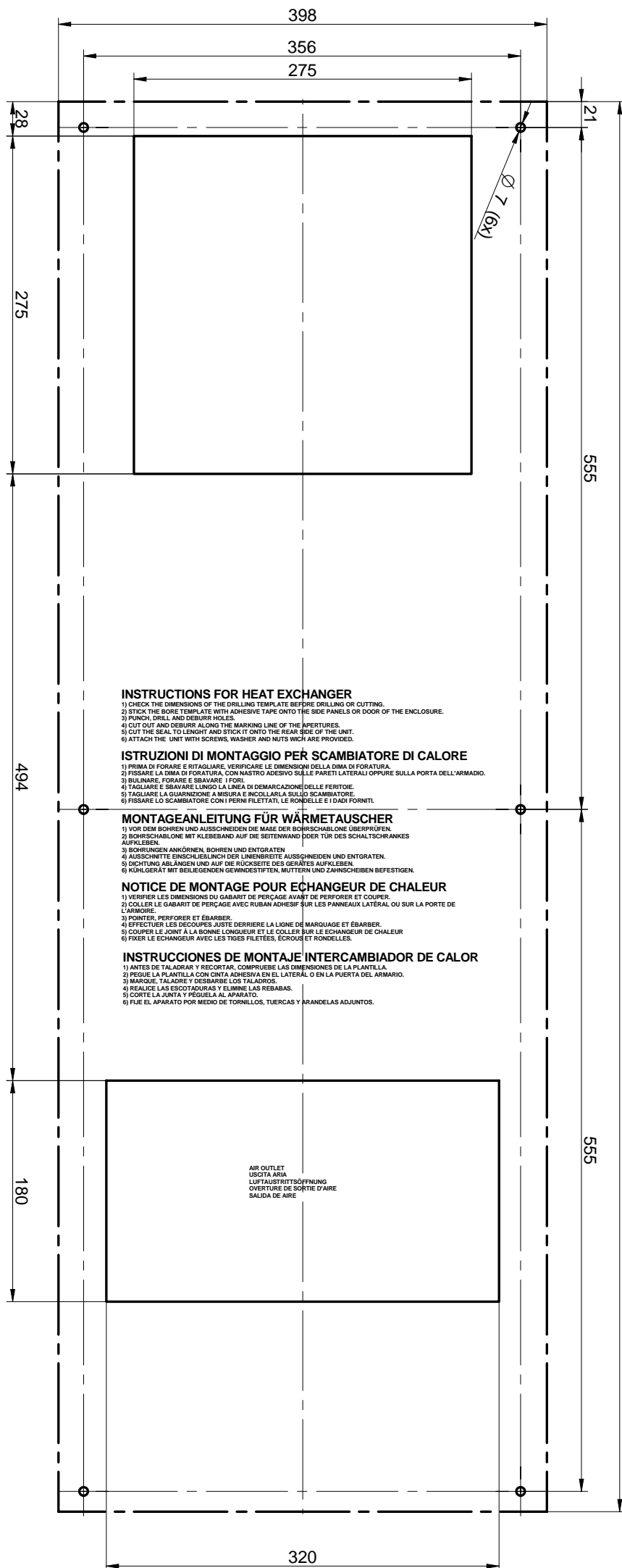
INSTRUCCIONES DE MONTAJE INTERCAMBIADOR DE CALOR

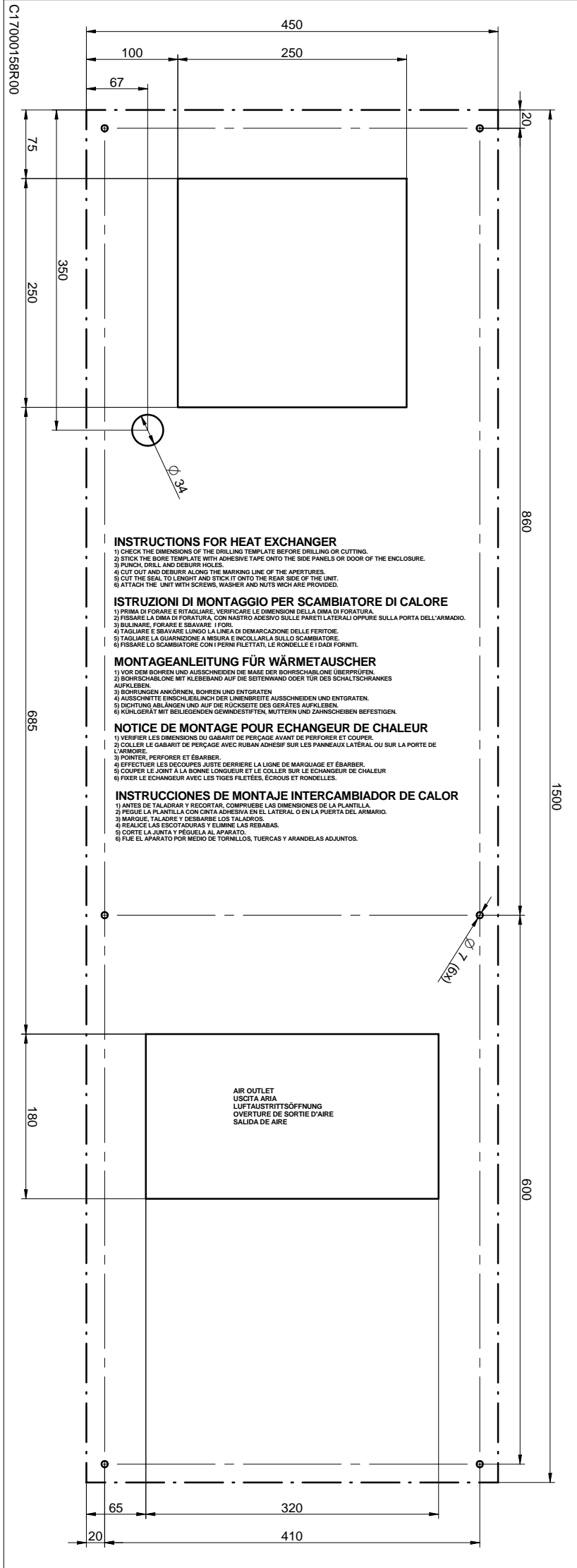
- 1) ANTES DE TALADRAR Y RECORTAR, COMPRUEBE LAS DIMENSIONES DE LA PLANTILLA.
- 2) PEGUE LA PLANTILLA CON CINTA ADHESIVA EN EL LATERAL O EN LA PUERTA DEL ARMARIO.
- 3) MARQUE, TALADRE Y DESBARBE LOS TALADROS.
- 4) REALICE LAS ESCOTADURAS Y ELIMINE LAS REBABAS.
- 5) CORTE LA JUNTA Y PÉGUELA AL APARATO.
- 6) FIJE EL APARATO POR MEDIO DE TORNILLOS, TUERCAS Y ARANDELAS ADJUNTOS.



AIR OUTLET
USCITA ARIA
LUFTAUSTRISSÖFFNUNG
OVERTURE DE SORTIE D'AIRE
SALIDA DE AIRE

Ø 7.5 (4x)





INSTRUCTIONS FOR HEAT EXCHANGER

- 1) CHECK THE DIMENSIONS OF THE DRILLING TEMPLATE BEFORE DRILLING OR CUTTING.
- 2) STICK THE DORE TEMPLATE WITH ADHESIVE TAPE ONTO THE SIDE PANELS OR DOOR OF THE ENCLOSURE.
- 3) PUNCH, DRILL AND DEBURR HOLES.
- 4) CUT OUT AND DEBURR ALONG THE MARKING LINE OF THE APERTURES.
- 5) CUT THE SEAL TO LENGTH AND STICK IT ONTO THE REAR SIDE OF THE UNIT.
- 6) ATTACH THE UNIT WITH SCREWS, WASHER AND NUTS WHICH ARE PROVIDED.

ISTRUZIONI DI MONTAGGIO PER SCAMBIATORE DI CALORE

- 1) PRIMA DI FORARE E RITAGLIARE, VERIFICARE LE DIMENSIONI DELLA DIMA DI FORATURA.
- 2) FISSARE LA DIMA DI FORATURA, CON NASTRO ADESIVO SULLE PARETI LATERALI OPPURE SULLA PORTA DELL'ARMADIO.
- 3) SIBILARE, FORARE E SBAVARE I FORI.
- 4) TAGLIARE E SBAVARE LUNGO LA LINEA DI DEMARCAZIONE DELLE FERTIOE.
- 5) TAGLIARE LA GUARNIZIONE A MISURA E INCOLLARLA SULLO SCAMBIATORE.
- 6) FISSARE LO SCAMBIATORE CON I PERNI FILETTATI, LE RONDELLE E I DADI FORNITI.

MONTAGEANLEITUNG FÜR WÄRMETAUSCHER

- 1) VOR DEM BOHREN UND AUSSCHNEIDEN DIE MASSE DER BOHRSCHABLONE ÜBERPRÜFEN.
- 2) BOHRSCHABLONE MIT KLEBEBAND AUF DIE SEITENWAND ODER TÜR DES SCHALTSCHRANKES AUFKLEBEN.
- 3) BOHRUNGEN ANKÖRNERN, BOHREN UND ENTGRATEN.
- 4) AUSSCHNITTE EINSCHLEIFEN NACH DER LINIENBREITE AUSSCHNEIDEN UND ENTGRATEN.
- 5) DICHTUNG ANLÄNGEN UND AUF DIE RÜCKSEITE DES GERÄTES AUFKLEBEN.
- 6) KÜHLGERÄT MIT BELIEBIGEN GEWINDESTIFTEN, MUTTERN UND ZAHNSCHIEBEN BEFESTIGEN.

NOTICE DE MONTAGE POUR ECHANGEUR DE CHALEUR

- 1) VERIFIER LES DIMENSIONS DU GABARIT DE PERÇAGE AVANT DE PERFORER ET COUPER.
- 2) COLLER LE GABARIT DE PERÇAGE AVEC RUBAN ADHESIF SUR LES PANNEAUX LATERAL OU SUR LA PORTE DE L'ARMOIRE.
- 3) POINTER, PERFORER ET ÉBARBER.
- 4) EFFECTUER LES DECOUPES JUSTE DERRIERE LA LIGNE DE MARQUAGE ET ÉBARBER.
- 5) COUPER LE JOINT À LA BONNE LONGUEUR ET LE COLLER SUR LE ECHANGEUR DE CHALEUR.
- 6) FIXER LE ECHANGEUR AVEC LES TIGES FILETÉES, ÉCROUS ET RONDELLES.

INSTRUCCIONES DE MONTAJE INTERCAMBIADOR DE CALOR

- 1) ANTES DE TALADRAR Y RECORTAR, COMPRUEBE LAS DIMENSIONES DE LA PLANTILLA.
- 2) PEGUE LA PLANTILLA CON CINTA ADHESIVA EN EL LATERAL O EN LA PUERTA DEL ARMARIO.
- 3) MARQUE, TALADRE Y DESBARBE LOS TALADROS.
- 4) REALICE LAS ESCOTADURAS Y ELIMINE LAS REBABAS.
- 5) CORTE LA JUNTA Y PEGUELA AL APARATO.
- 6) FUELE EL APARATO POR MEDIO DE TORNILLOS, TUERCAS Y ARANDELAS ADJUNTOS.

AIR OUTLET
USCITA ARIA
LUFTAUSTRITTSÖFFNUNG
OVERTURE DE SORTIE D'AIRE
SALIDA DE AIRE